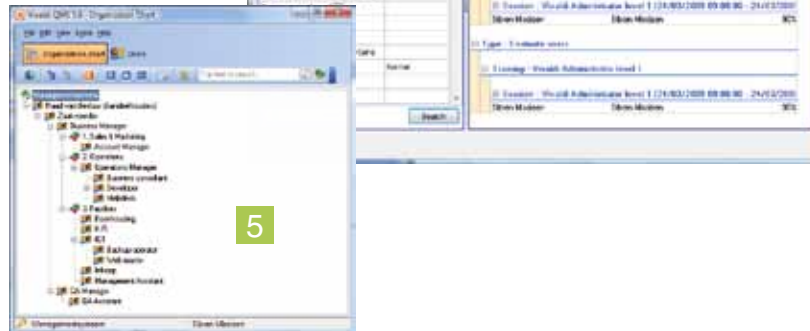
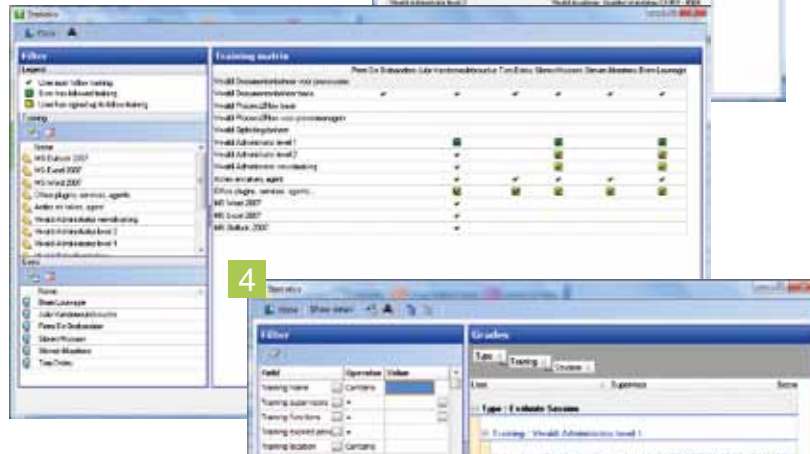
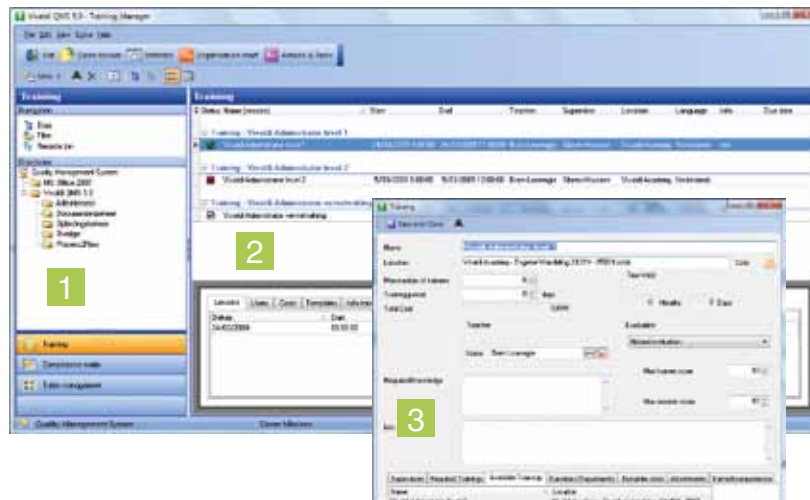




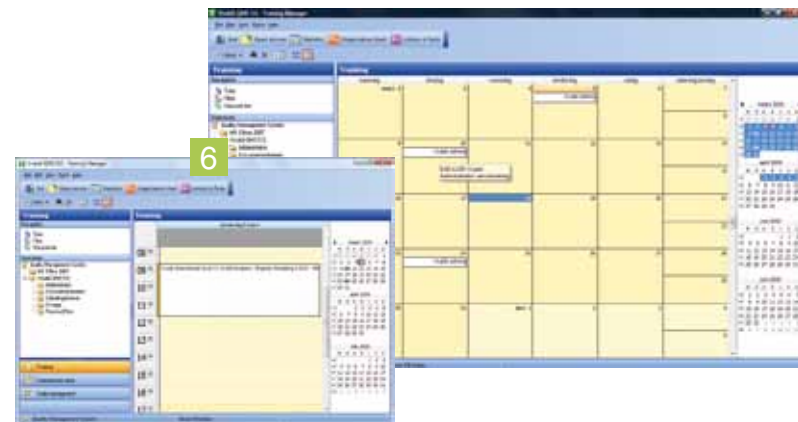
Elektronische beoordeling

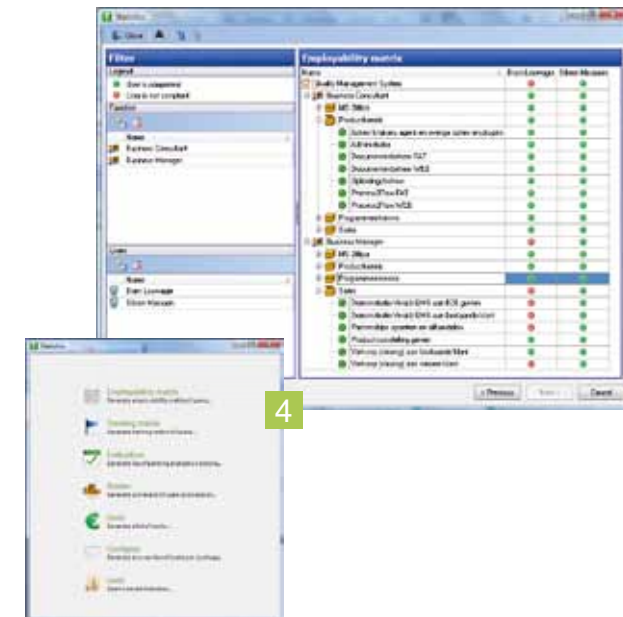
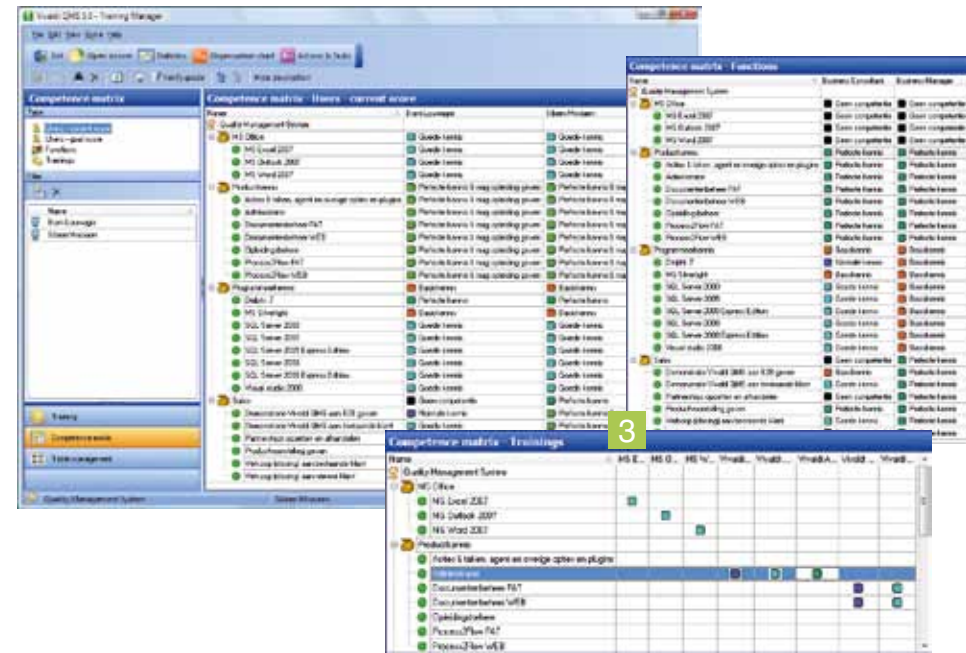
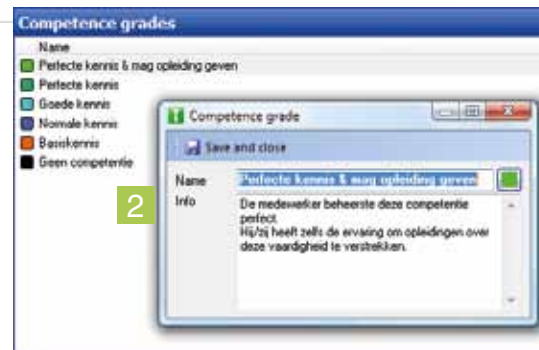
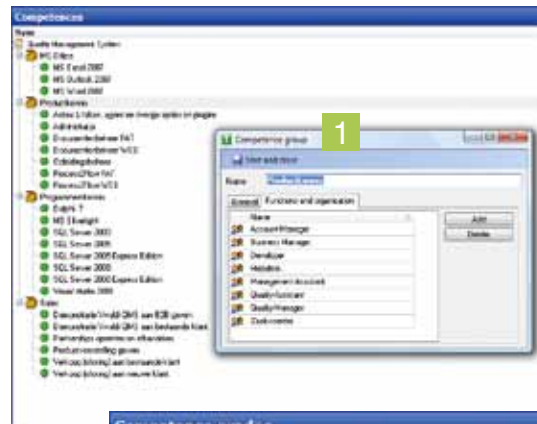
Alle gevolgde opleidingen kunnen in Vivaldi Opleidingsbeheer elektronisch beoordeeld worden door de mensen die de opleiding gevolgd hebben.

Deze mensen kunnen op hun beurt een beoordeling krijgen door de verantwoordelijke van de opleiding. Voor elke opleiding kan u bepalen wie moet beoordelen (de verantwoordelijke en/of de cursisten), het type beoordeling (normaal of 'on the fly') en de maximale scores.



- 1 Zorg voor overzicht en beheersbaarheid door uw opleidingen onder te brengen in een boomstructuur naar keuze.
- 2 Per opleiding kan u meerdere sessies inplannen die telkens uit meerdere lessen kunnen bestaan.
- 3 Per opleiding en per sessie hebt u alle benodigde informatievelden ter beschikking om de nodige gegevens gestructureerd bij te houden: naam, locatie, leraar, evaluatietype, verantwoordelijken, kosten, bijlagen, benodigde en beschikbare opleidingen...
- 4 Vivaldi Opleidingsbeheer beschikt over de nodige rapportering om volgende gegevens vlot uit het systeem te halen:
 - Wie heeft wat gevolgd?
 - Wie moet wat volgen?
 - Hoeveel opleidingsbudget is er nog beschikbaar?
 - Wat zijn de scores voor zowel de opleidingen als voor de medewerkers?
- 5 Alle opleidingen kunnen gekoppeld worden aan functies of afdelingen uit het organogram.
- 6 In de opleidingskalender hebt u een overzicht van welke opleidingen wanneer doorgaan.





Vivaldi Opleidingsbeheer is een complete module voor het inventariseren en beheren van opleidingen en competenties, volledig conform de bepalingen van ISO9001.

Op een eenvoudige en gebruiksvriendelijke manier vult u alle opleidingsgegevens in en verwerkt u deze.

De gegevens zijn gekoppeld aan de gebruikers en het organogram zodat alles mooi geïntegreerd is.

- 1 Een goed competentiebeheer start met het definiëren van alle competenties in uw organisatie. Deze kan u in een boomstructuur met competentiegroepen op diverse niveaus onderbrengen.
- 2 Definieer uw eigen systeem van competentiegraden aan de hand van een omschrijving, kleurcode en rangschikking.
- 3 Aan elke medewerker hangt u de verworven competenties met hun respectievelijke graad van competentie. Aan functies kan u vereiste competenties koppelen en voor opleidingen kan u bepalen welke graad voor een competentie verworven kan worden.
- 4 Met de ingebouwde statistieken kan u met enkele klikken de meest geschikte persoon vinden voor een bepaalde functie. Ontdek in welke mate competenties gecentraliseerd of verspreid zitten in uw organisatie.